

dne **12. 2. 2026** od **8:00** do **16:00** hodin

Plánovaná odstávka zahrnuje tyto lokality:**Pertoltice pod Ralskem (okres Česká Lípa)**

č. p. 1, 2, 3, 8, 32, 48, 51, 53, 54, 57, 59, 91, 96, 100, 101, 108, 112, 138, 141, 144, 151, 154, 155, 158, 160, 163, 168, 179

č. ev. 4

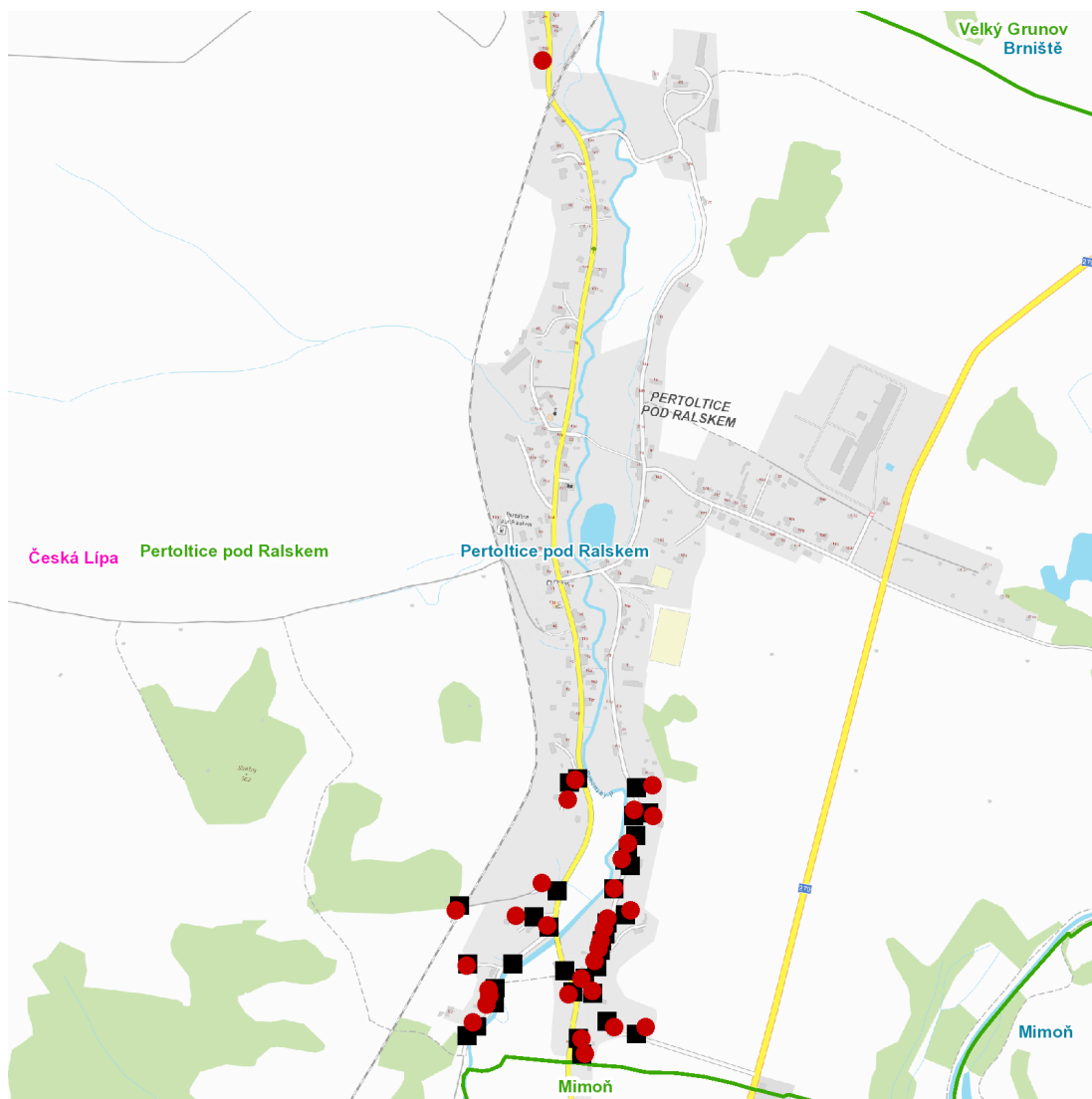
kat. území **Pertoltice pod Ralskem** (kód **695262**): parcelní č. 254, 369

UPOZORNĚNÍ

Dotčené zařízení distribuční soustavy je nutné i v době odstávky považovat za zařízení pod napětím, a proto vás žádáme o dodržení všech zásad bezpečnosti a provedení opatření potřebných k zamezení případných škod na zdraví a majetku. | Provozovatelé výroben elektřiny jsou povinni zajistit přerušení dodávky elektřiny z výroby do vypnutého úseku distribuční soustavy.

NEJDE VÁM ELEKTŘINA...

TIP: Registrujte se zdarma na www.cezdistribuce.cz/sluzba a informace o odstávkách elektřiny budete dostávat e-mailem nebo SMS. U poruch zasíláme SMS s předpokládanou dobou obnovení dodávek. | Aktuální stav dodávek elektřiny na konkrétní adrese zjistíte snadno, rychle a bez registrace na portále **Bez Štávy** (www.bezstavy.cz).

dne 12. 2. 2026 od 8:00 do 16:00 hodin

Orientační mapový podklad odstávkou dotčených lokalit

VYSVĚTLIVKY

- – adresy dotčené odstávkou elektřiny
- – místa připojení k elektrické síti dotčená odstávkou

INFORMACE ZASLÁNA

IDDS: ds7an48 (Obec Pertoltice pod Ralskem)